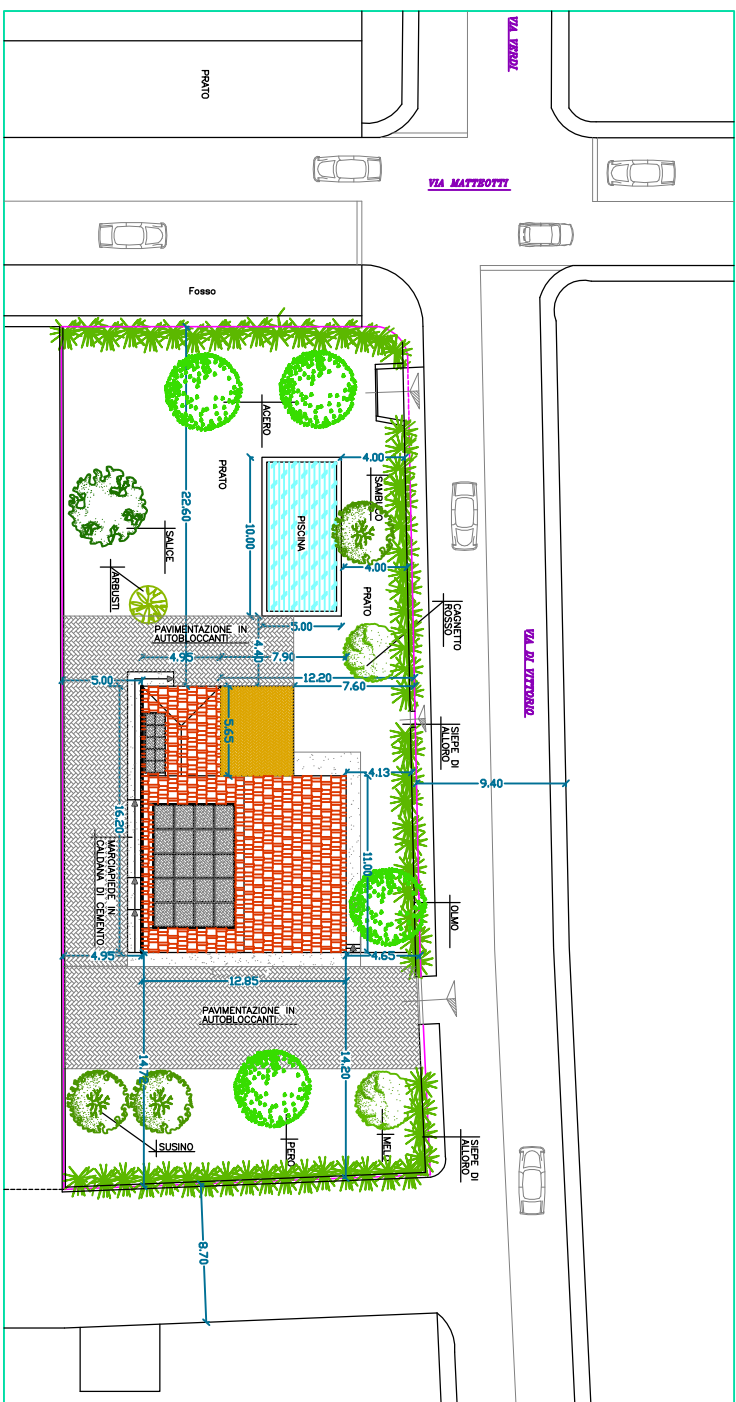
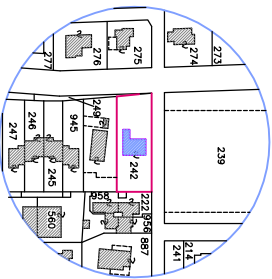


# dr.arch. ILLER CHIESI

COMUNE DI ALBINEA		PROGETTO	
COMITANTE VOTANO ROCCO - NESCI ALESSANDRA		RICHIESTA DI AUTORIZZAZIONE PAESAGGISTICA	
ARCHITETTURA URBANISTICA		PROGETTISTA di.arch. CHIESI ILLER	
DIRETTORI di.arch. CHIESI ILLER		SCALA 1:200	
DENOMINAZIONE PLANIMETRIA in progetto		FOGLIO N. 4	
PROGETTANTE di.arch. CHIESI ILLER		FILE Volano - Paesaggivolano	
DISEGNATORE Marzia T.		DATA Giugno 2017	

via. 0424, Fiume E.  
Tel. 0522/232822  
fax. 0522/275453  
e-mail: ic@illerbio.it

FOGLIO = 9  
MAP.P. = 242



PLANIMETRIA scala 1:200